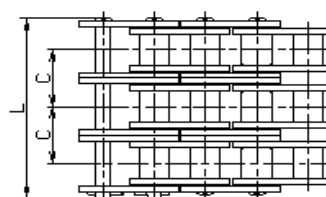
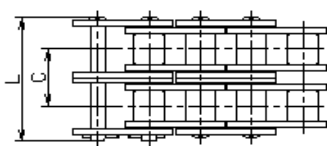
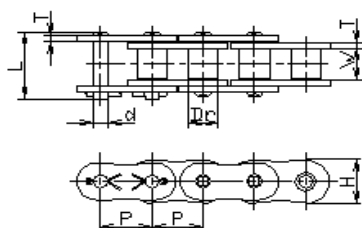


## 強力ローラチェーン(EXシリーズ)寸法表

PULTON強力ローラチェーンは、苛酷な条件下で標準ローラチェーンでは使用に耐えられない場合に適します。用途に応じて、4シリーズのチェーンがございます。

**EXシリーズ**は、特殊プレートを使用し、標準ローラチェーンより疲れ強さをアップしたチェーンです。中低速域の伝動用に適します。



チェーン各部寸法

単位：mm

プルトン 呼び番号	列数	ピッチ P	ローラ 外径 Dr	内リンク 内幅 W	ピン		プレート		横ピッチ C	平均 引張強さ kN	概略質量 Kg/m
					外径 d	長さ L	高さ H	厚さ T			
80EX-1	1					35.6			—	88.3	2.8
80EX-2	2	25.4	15.88	15.88	7.94	64.9	24.1	3.2	29.3	177	5.55
80EX-3	3					94.2				265	8.31
100EX-1	1					42.7			—	127	4.21
100EX-2	2	31.75	19.05	19.05	9.54	78.5	30.1	4	35.8	255	8.36
100EX-3	3					114.3				382	12.5
120EX-1	1					52.9			—	186	6.2
120EX-2	2	38.1	22.23	25.4	11.11	98.3	36.2	4.8	45.4	373	12.33
120EX-3	3					143.7				559	18.45
140EX-1	1					57.8			—	245	7.98
140EX-2	2	44.45	25.4	25.4	12.71	106.7	42.2	5.6	48.9	490	15.88
140EX-3	3					155.6				735	23.77
160EX-1	1					67.9			—	314	10.6
160EX-2	2	50.8	28.58	31.75	14.29	126.4	48.2	6.4	58.5	628	21.1
160EX-3	3					184.9				941	31.6
180EX-1	1					77.3			—	412	14.21
180EX-2	2	57.15	35.71	35.72	17.46	143.1	54.2	7.1	65.8	824	28.25
180EX-3	3					208.9				1236	42.28
200EX-1	1					84.9			—	505	17.47
200EX-2	2	63.5	39.68	38.1	19.85	156.5	60.3	8	71.6	1010	34.71
200EX-3	3					228.1				1515	51.94
240EX-1	1					102			—	726	25.44
240EX-2	2	76.2	47.63	47.63	23.81	189.8	72.4	9.5	87.8	1451	50.57
240EX-3	3					277.6				2177	75.7

1. 継手プレートおよび中間プレートは、ピンとしまりばめになります。

2. オフセットリンクはありません。偶数リンクでご使用ください。